

INFORMATION  
TECHNIQUE

SINGER S.A.V.

DESTINATAIRES

CONTROLE QUALITE

S.A.V.

MARKETING

MAGASINS

FRANCHISE

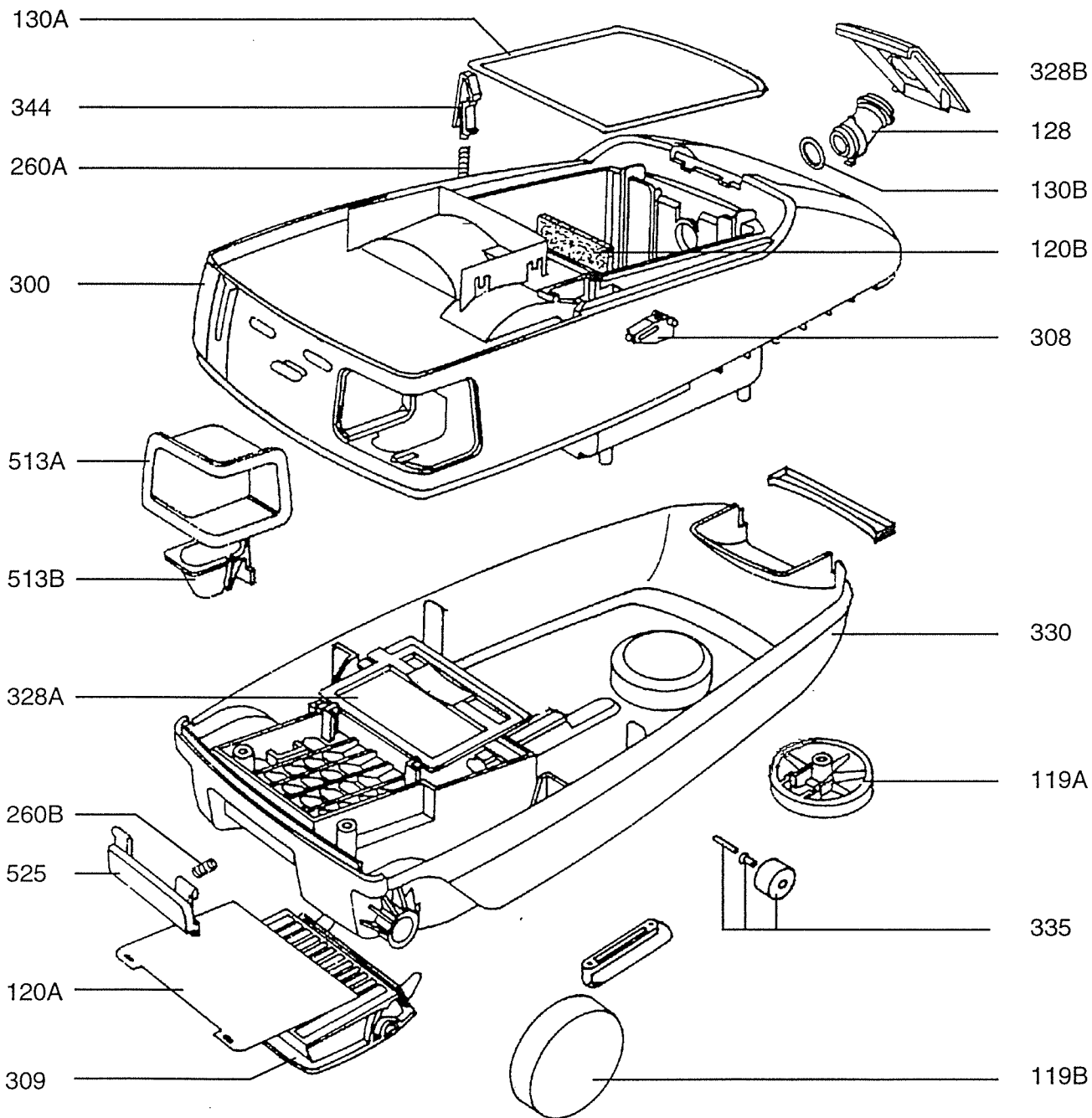
PRESTATAIRES

DATE 12.05.98

N° MATERIEL CONCERNE :

Aspi " Rivafe "

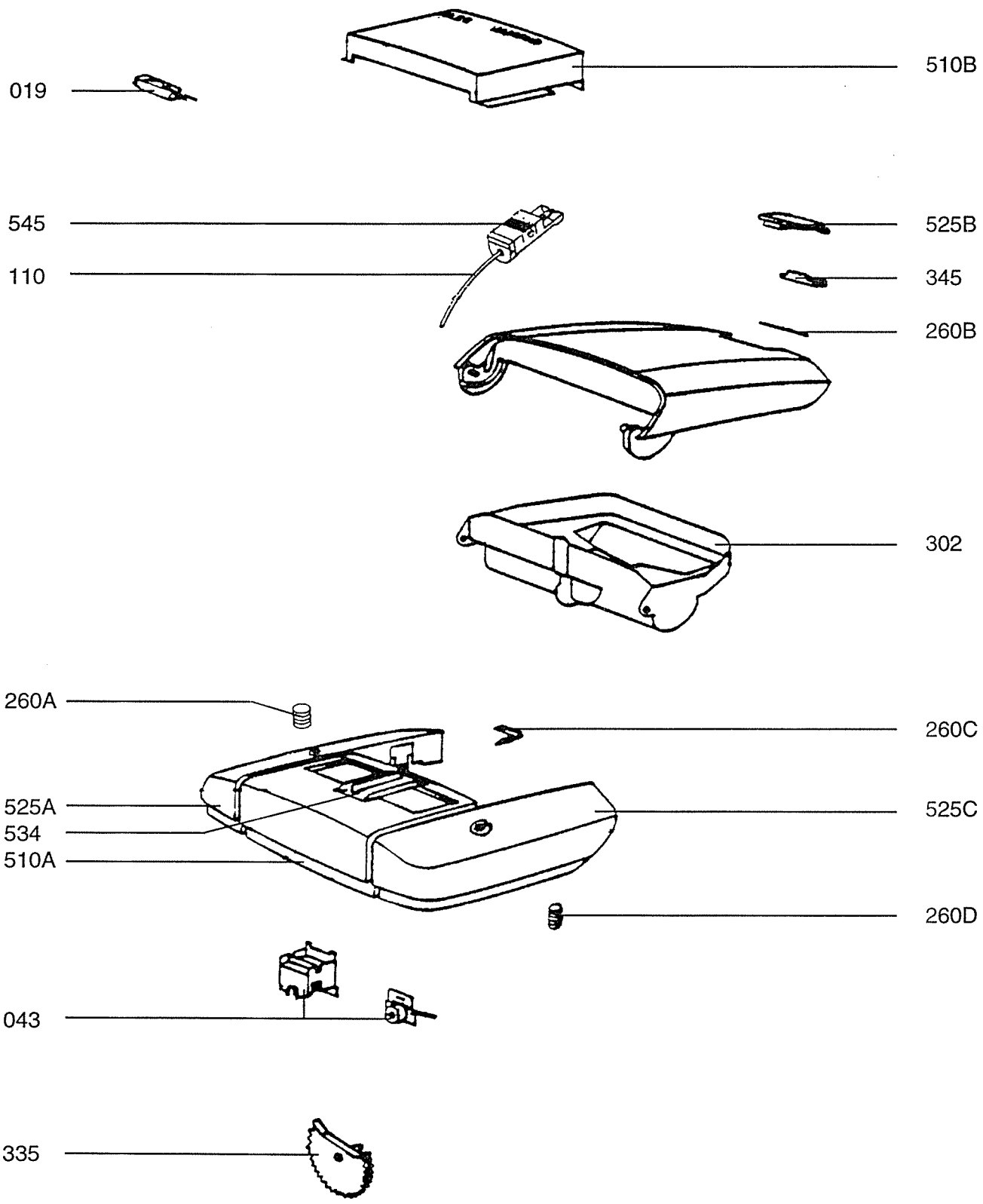
ci-joint la vue éclatée de  
l'aspirateur " Rivafe "



No. de Vue: 5104A07

A = 900 190 250 SINGERV RIVAGE

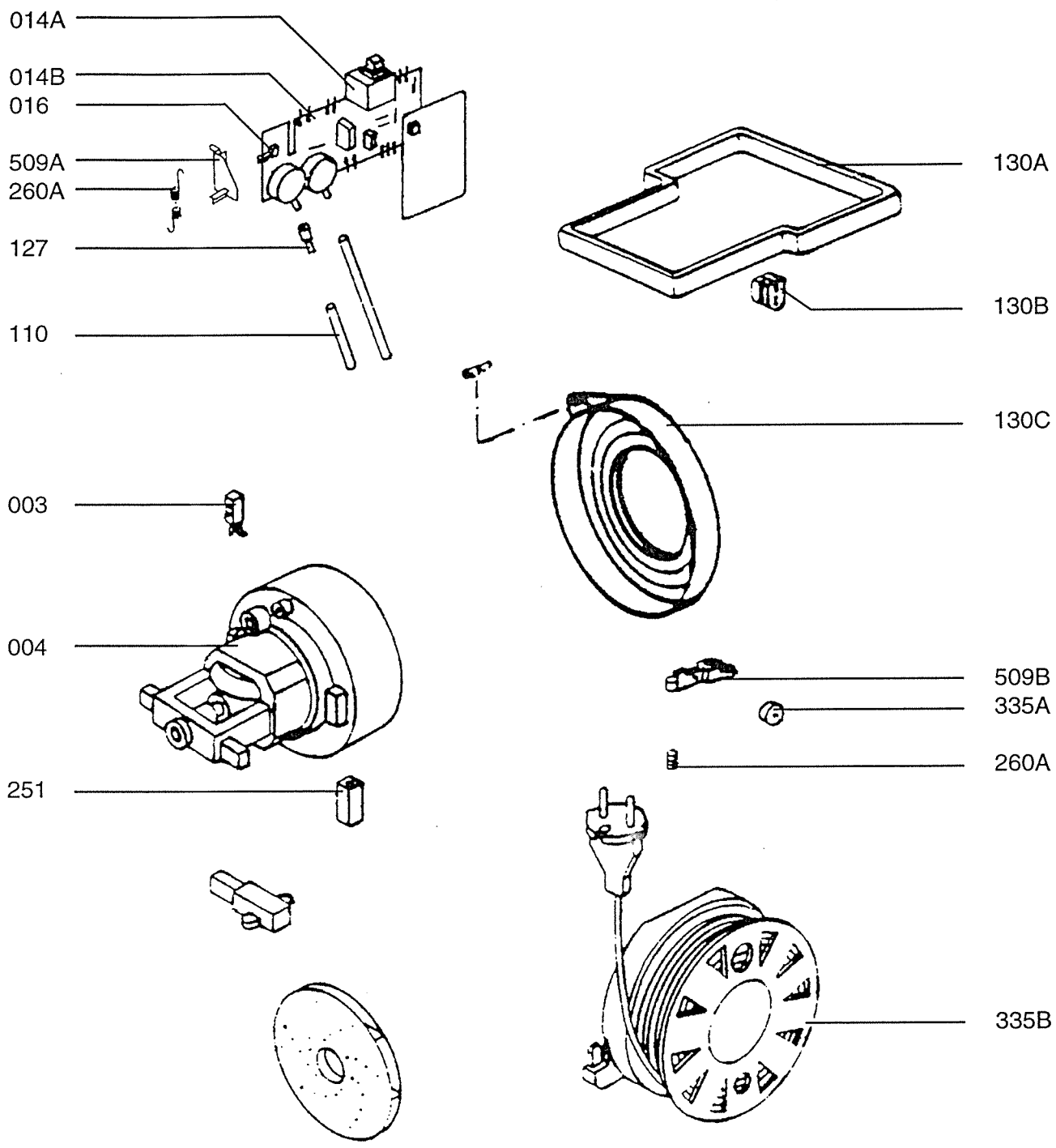
Pos	Pièce	CP		Description
119A	899 668 901 471 / 1	24	A	ROUE AVANT
119B	899 668 093 664 / 9	17	A	ROUE
120A	899 668 090 791 / 3	17	A	MICROFILTRE
120B	109 613 900 / 9	19	A	FILTRE
128	899 668 091 274 / 9	17	A	TUBE
130A	899 668 090 722 / 8	17	A	JOINT
130B	899 668 090 970 / 3	11	A	PIECE DE LIAISON
260A	899 669 808 040 / 6	04	A	RESSORT
260B	899 669 808 344 / 2	04	A	RESSORT
300	109 990 133 / 0		A	SUPPORT
308	899 668 091 220 / 2	11	A	CHARNIERE
309	899 668 093 681 / 3	24	A	COUVERCLE
328A	899 668 093 970 / 0	19	A	COUVERCLE
328B	899 668 101 962 / 7		A	BANDEAU
330	899 668 901 777 / 1	43	A	CARCASSE
335	899 668 098 160 / 3	09	A	ROULETTE
344	899 668 090 300 / 3	07	A	FERMETURE
513A	899 668 091 181 / 6	17	A	GARNITURE
513B	899 668 092 781 / 2	15	A	GARNITURE
525	899 668 090 282 / 3	19	A	COUVERCLE
999A	899 668 901 466 / 1	24	A	RACCORD
999B	899 263 284 840 / 4	99	A	MODE D EMPLOI



No. de Vue: 5101C04

A = 900 190 250 SINGERV RIVAGE

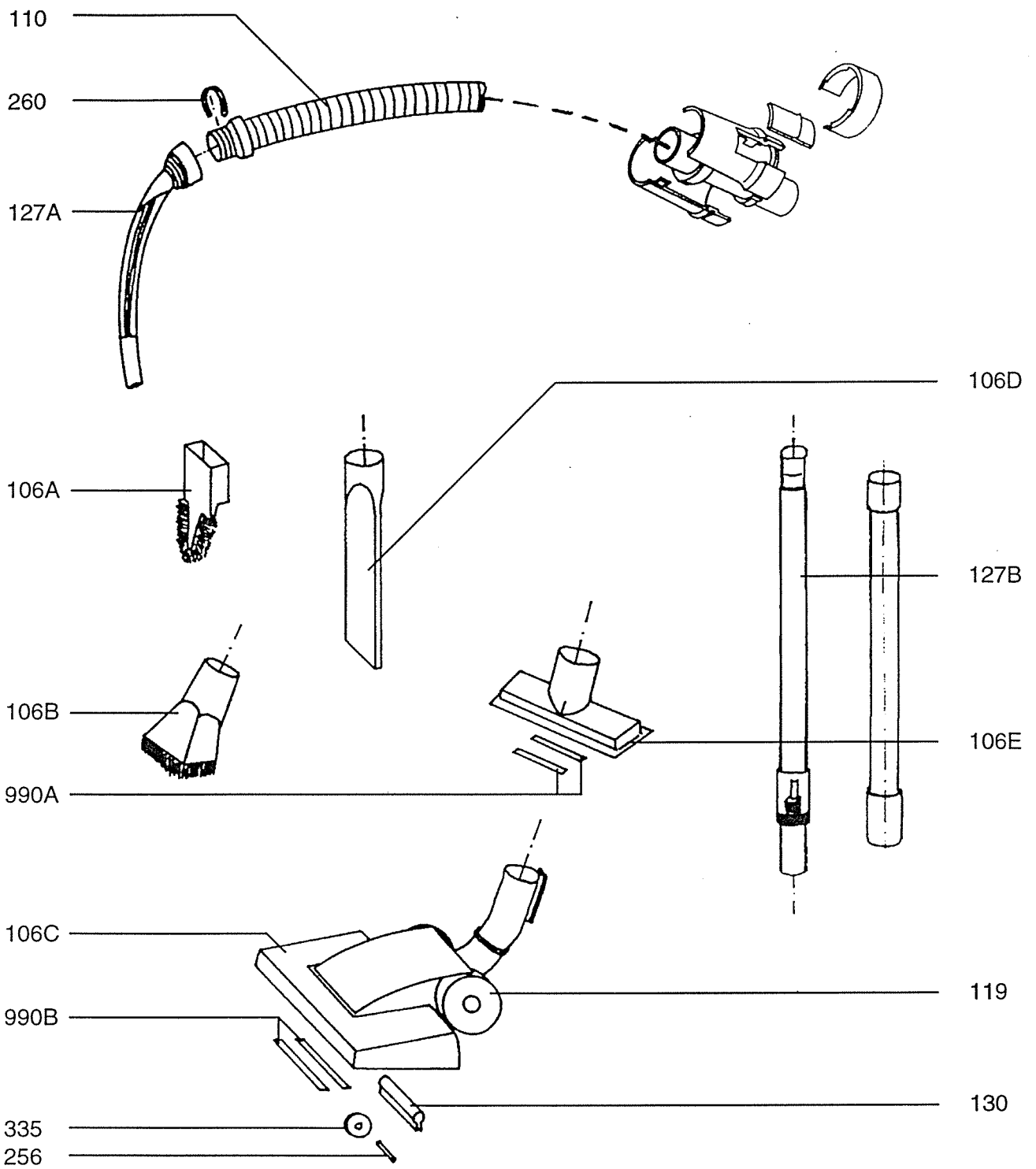
Pos	Pièce	CP		Description
019	899 668 091 405 / 9	19	A	INDICATEUR
043	899 668 091 363 / 0	24	A	CARTE IMPRIMEE
110	899 668 079 173 / 9	13	A	DURITE
260A	899 669 808 355 / 8	04	A	RESSORT
260B	899 669 808 044 / 8	07	A	RESSORT
260C	899 668 026 240 / 0	04	A	RESSORT
260D	899 669 808 474 / 7	07	A	RESSORT
302	899 668 091 292 / 1	19	A	BAC
309	109 990 134 / 8		A	COUVERCLE
335	899 668 090 910 / 9	11	A	ROUE DENTEE
345	899 668 091 190 / 7	04	A	SERRURE
510A	899 668 090 211 / 2	24	A	CACHE
510B	109 616 100 / 3		A	BANDEAU
525A	899 668 090 253 / 4	24	A	TOUCHE
525B	109 615 901 / 5		A	TOUCHE
525C	899 668 090 243 / 5	24	A	TOUCHE FREIN
534	899 668 090 544 / 6		A	COULISSEAU
545	899 668 092 682 / 2	24	A	INDICATEUR



No. de Vue: 5101C05

A = 900 190 250 SINGERV RIVAGE

Pos	Pièce	CP		Description
003	899 668 091 210 / 3	19	A	THERMOSTAT
004	899 668 901 435 / 6	99	A	MOTOR
014A	899 668 900 835 / 8	24	A	INTERRUPTEUR
014B	899 668 900 838 / 2	24	A	INTERRUPTEUR
016	899 668 093 818 / 1	39	A	BOITIER ELECTRONIQUE
110	899 668 091 472 / 9	04	A	DURITE
127	899 668 091 460 / 4	04	A	MANCHON
130A	899 668 090 891 / 1	24	A	JOINT
130B	899 668 092 380 / 3	11	A	JOINT
130C	899 668 093 740 / 7	24	A	JOINT
251	899 668 096 990 / 5	15	A	AMORTIS. CAOUTCH.
260A	899 668 096 450 / 0	11	A	RESSORT
260B	899 669 808 312 / 9	04	A	RESSORT
335A	899 668 901 439 / 8	19	A	FREIN
335B	899 668 900 610 / 5	99	A	ENROULEUR
509A	899 668 093 750 / 6	11	A	LEVIER
509B	899 668 455 200 / 4	11	A	LEVIER FREIN





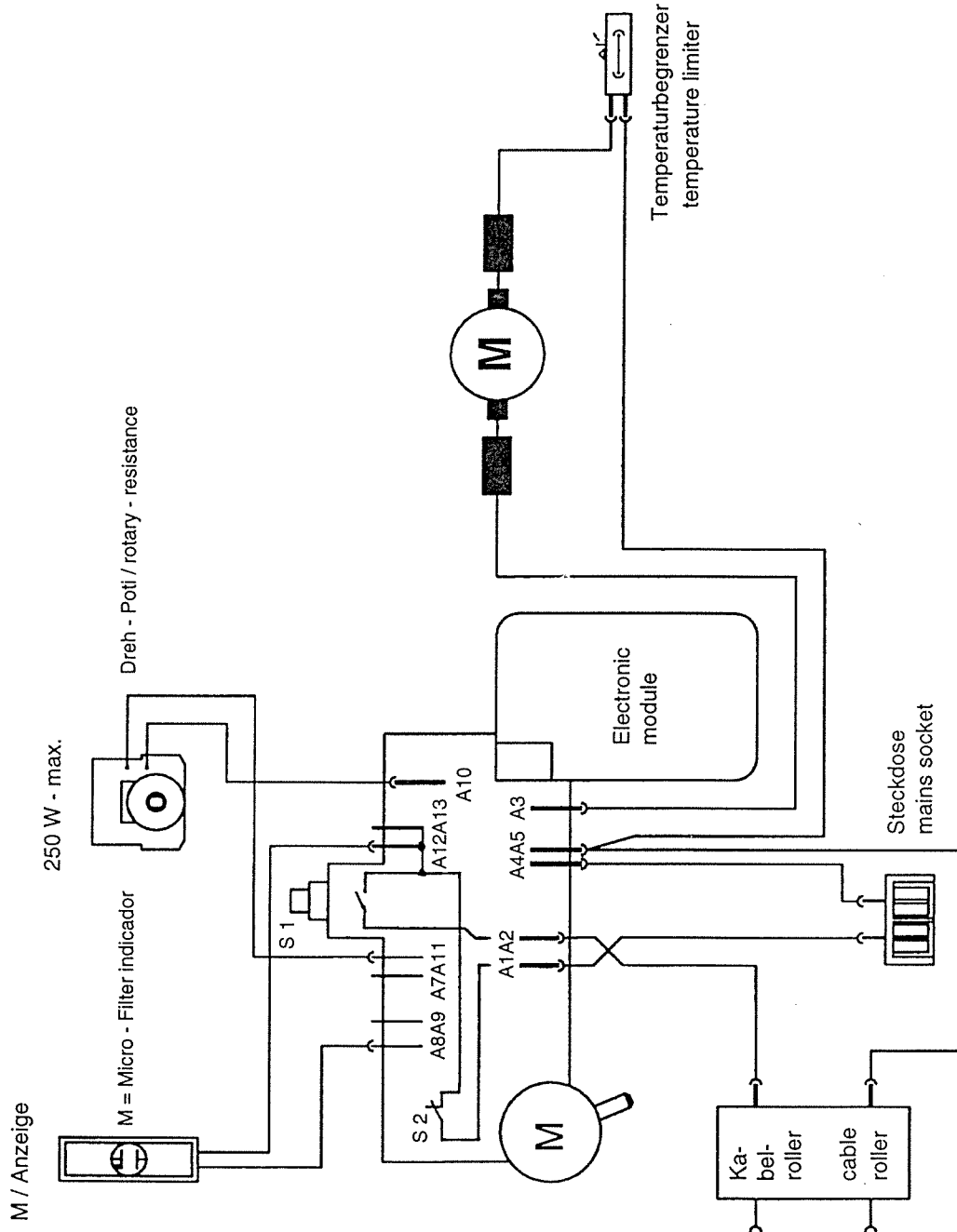
No. de Vue: 5104A10

A = 900 190 250 SINGERV RIVAGE

Pos	Pièce	CP		Description
106A	899 668 451 930 / 0	24	A	BROSSE
				Accessoires spéciaux
106B	899 668 451 964 / 9	27	A	BROSSE POUR MEUBLES
				Accessoires spéciaux
106C	899 668 901 870 / 4	99	A	INJECTEUR
106D	899 668 453 003 / 4	27	A	SUCEUR A CAPITONNAGE
106E	899 668 901 810 / 0	27	A	SUCEUR A CAPITONNAGE
110	899 668 101 800 / 9	99	A	TUYAU
119	899 668 027 660 / 8	17	A	ROUE
127A	899 668 098 930 / 9	20	A	TUBE COUDE
127B	899 668 901 865 / 4	40	A	TUBE TÉLESCOPIQUE
130	899 668 027 720 / 0	11	A	JOINT CAOUTCHOUC
256	899 668 027 780 / 4	04	A	AXE
260	899 668 079 570 / 6	07	A	RESSORT
335	899 668 901 721 / 9	19	A	ROUE
990A	899 668 900 560 / 2	99	A	RAMASSE-FILS
990B	899 668 901 690 / 6	19	A	RAMASSE-FILS

**SINGER**

Schaltplan Rivage E-Nr. 900 190 250  
 Wiring  
 diagram

**Technische Daten:**

Spannung  
 Anschlußwert  
 mittl. Stromaufnahme  
 max. Saugleistung an der Düse  
 max. Luftmenge Liter / sec.  
 Staubbehälter - Volumen  
 max. Motordrehzahl ( Leerlauf )  
 min. Unterdruck

**Technical characteristics:**

Voltage  
 Power input  
 average current input  
 max. suck power at nozzle  
 max. air flow liters / sec.  
 capacity dust chamber  
 max. motor speed  
 min. under pressure

230 V  
 1100 W  
 4,5 A  
 240 - 250 W  
 30  
 4 Liter  
 ca. 26000 U / min.  
 190 hPa ( mbar )