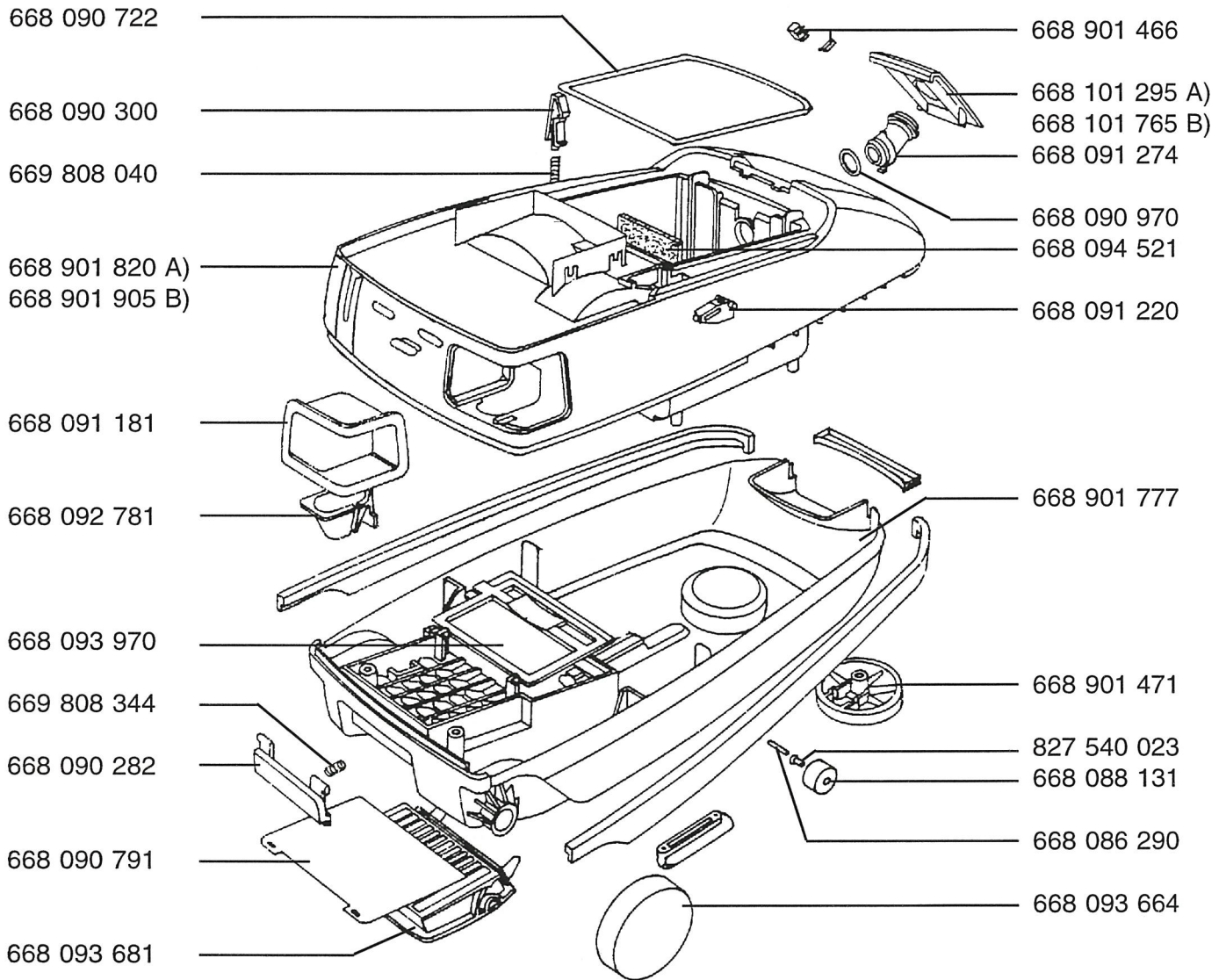


Bodenstaubsauger MISTRAL 2000
Singer PAPRIKA

E-Nr. 900 190 218 A)
E-Nr. 900 190 238 B)

rotviolett
paprika



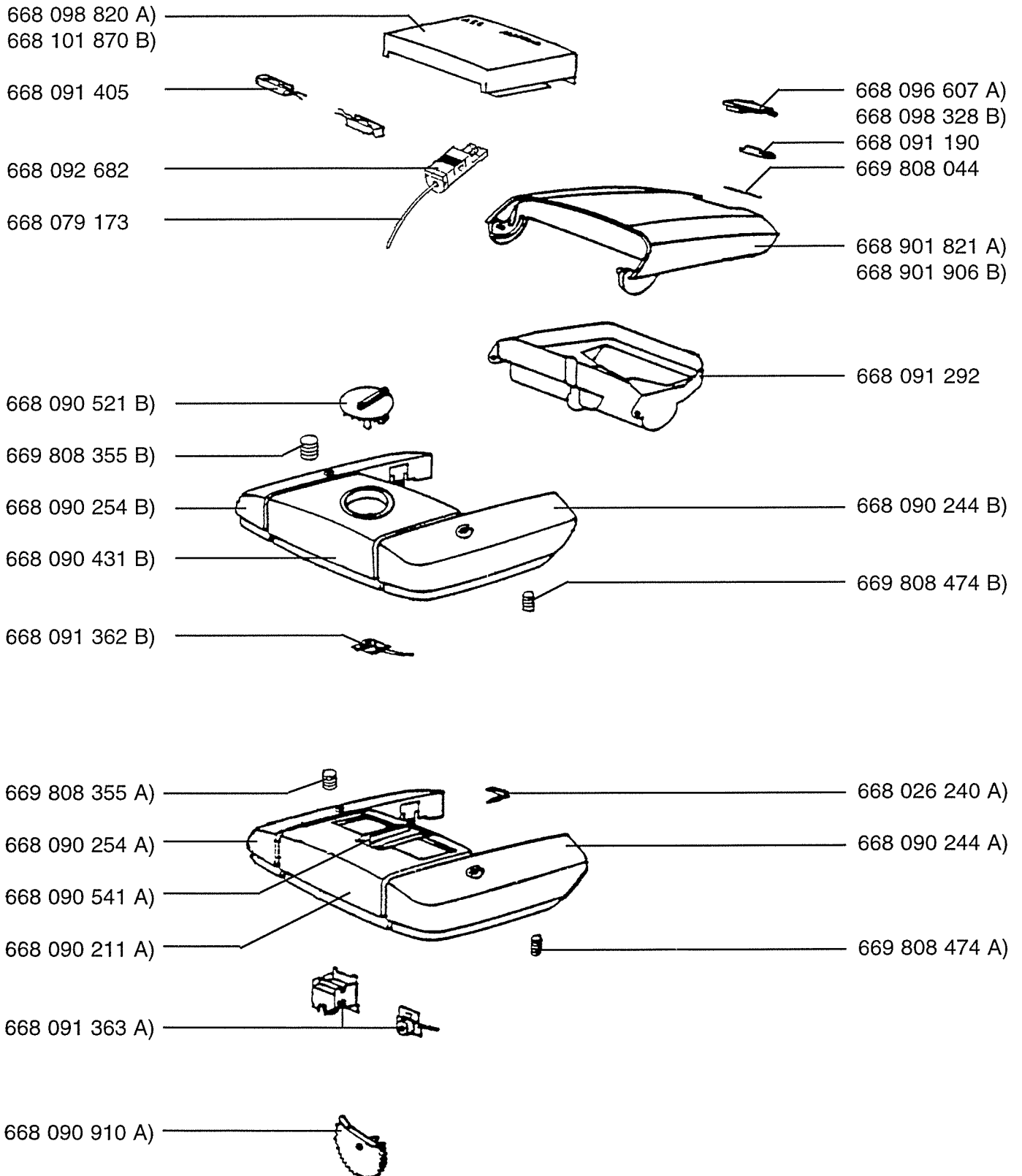
Teile nicht im Bild
Staubbeutel Gr. 24 / 25 kein ET

ETNR	PG	BEZEICHNUNG	DESIGNATION	DESIGNATION
668 086 290	04	ACHSE	SHAFT	AXE
668 088 131	15	ROLLE SW	ROLL	ROULETTE
668 090 282	19	TASTE MICROFILTER SW	BUTTON M.FILT	COUVERCLE
668 090 300	07	FILTERSICHERUNG	HOLDER BAGS	
668 090 722	17	DICHTUNG STAUBRAUM	GASKET	JOINT
668 090 791	17	MICROFILTER 5	MICRO FILTER	MICROFILTRE
668 090 970	11	VERBINDUNG DICHT	GASKET	PIECE DE LIAISON
668 091 181	17	STECKKASTEN ANT	HOUS.SOCKET	
668 091 220	11	SCHARNIER	HINGE	CHARNIERE
668 091 274	17	VERB.ROHR SW		
668 092 781	15	STECKERTRICHTER ANT	FUNNEL PLUG	
668 093 664	17	RAD SCHWARZ	WHEEL	ROUE
668 093 681	24	DECKEL MICROFILTER	LID	COUVERCLE
668 093 970	19	DECKEL LUFTKANAL	LID	COUVERCLE
668 094 521	19	HYGIENEFILTER 2-LAG.	HYGIENEFILTER	
668 101 295	19	BLLENDE SCHL.ROTVIOL.	PANEL	BANDEAU
668 101 765		BLEND SCHL. PAPRIKA		
668 901 466	24	STECKDOSE	SOQUET	
668 901 471	24	BUGRAD KPL SW	WHEEL	ROUE AVANT
668 901 777	43	GEH UNTERT.SW	HOUSING	CARCASSE
668 901 820	46	TRAEGER ROTVIOLETT	SUPPORT	SUPPORT
668 901 905		TRAEGER PAPRIKA	SUPPORT	SUPPORT
669 808 040	04	DRUCKFEDER	SPRING	RESSORT
669 808 344	04	DRUCKFEDER	SPRING	RESSORT
827 540 023	07	D7340 5X0.4X5	RIVET	VISSERIE

Bodenstaubsauger MISTRAL 2000
Singer PAPRIKA

E-Nr. 900 190 218 A)
E-Nr. 900 190 238 B)

rotviolett
paprika

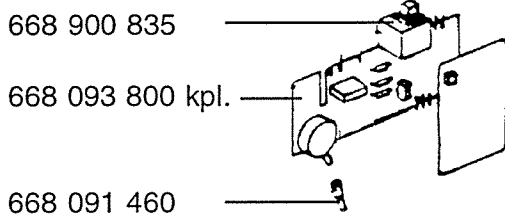


ETNR	PG	BEZEICHNUNG	DESIGNATION	DESIGNATION
668 026 240	04	FEDER	SPRING	RESSORT
668 079 173	13	SCHLAUCH	HOSE	DURITE
668 090 211	24	ABDECKUNG SCHIEBELEC	COVER REGUL.	CACHE
668 090 244	24	BREMSTASTE ANT	BRAKE BUTTON	TOUCHE FREIN
668 090 254	24	TASTE ANT	SWITCH BUTTON	TOUCHE
668 090 431	19	BLLENDE F. DREHELECTR	COVER CONTROL	BANDEAU
668 090 521	15	KNEBEL ANT	KNOB	MANETTE
668 090 541	13	SCHIEBER ANT	SLIDE	COULISSEAU
668 090 910	11	ZAHNRAD	GEAR WHEEL	ROUE DENTEE
668 091 190	04	RASTTEIL SW	CATCH	GUIDE
668 091 292	19	ZUBEHOERSCHALE SW	ACCESS. TRAY	
668 091 362	24	LEITERPL D/3	PCB BOARD	PLAQUETTE
668 091 363	24	LEITERPLATTE D/1 KPL	PCB-BORD	CARTE IMPRIMEE
668 091 405	19	ANZEIGE KPL.	INDICATOR	INDICATEUR
668 092 682	24	MECHAN. FUELLANZEIGE		
668 096 607	13	TASTE ROTVIOLETT	PUSH BUTTON	TOUCHE
668 098 328		TASTE PAPRIKA	PUSH BUTTON	TOUCHE
668 098 820	26	BLLENDE MISTRAL 2000	PANEL	BANDEAU
668 101 870		BLLENDE SINGERPAPRIKA	PANEL	BANDEAU
668 901 821	37	DECKEL ROTVIOLETT	LID	COUVERCLE
668 901 906		DECKEL PAPRIKA	LID	COUVERCLE
669 808 044	07	FEDER RUECKSTELL	SPRING	RESSORT
669 808 355	04	DRUCKFEDER	COMPRESSION SPRING	RESSORT
669 808 474	07	FEDER DRUCK	SPRING	RESSORT

Bodenstaubsauger MISTRAL 2000
Singer PAPRIKA

E-Nr. 900 190 218 A)
E-Nr. 900 190 238 B)

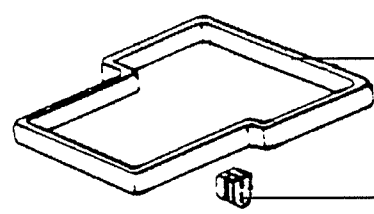
rotviolett
paprika



668 900 835

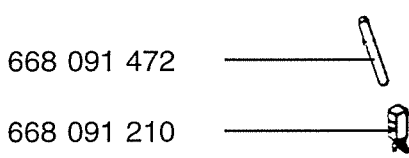
668 093 800 kpl.

668 091 460



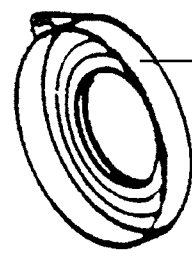
668 090 891

668 092 380

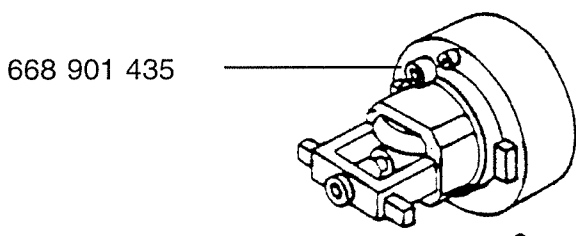


668 091 472

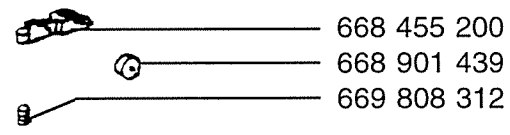
668 091 210



668 093 740



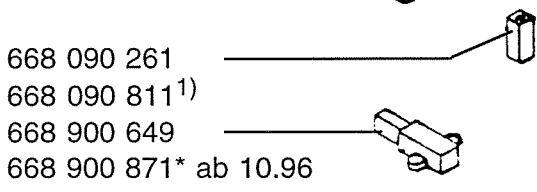
668 901 435



668 455 200

668 901 439

669 808 312

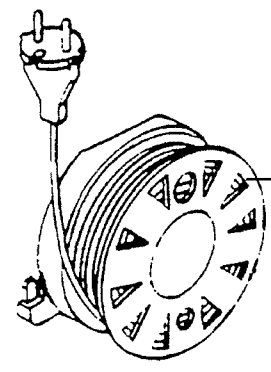


668 090 261

668 090 811¹⁾

668 900 649

668 900 871* ab 10.96



668 900 610



668 900 637

* für Domel-Gebläse MKM 3401
1) E-Lux-Gebläse

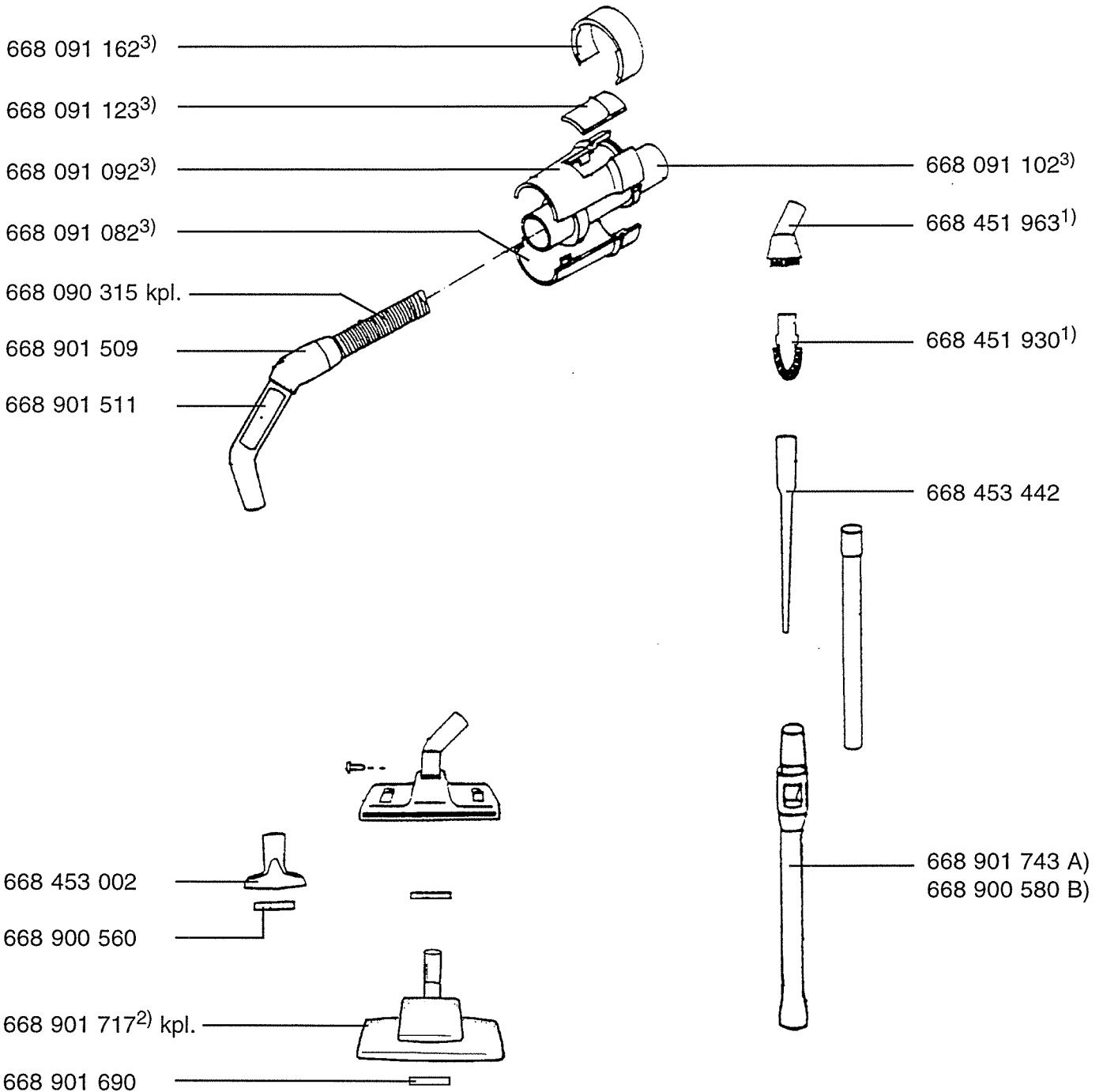
Schaltplan auf **M 01**

ETNR	PG	BEZEICHNUNG	DESIGNATION	DESIGNATION
668 090 261	11	GUMMIPUFFER	RUBBER STOP	AMORTIS. CAOUTCH
668 090 811	13	GUMMIPUFFER 2	RUBBER STOP	AMORTIS. CAOUTCH
668 090 891	24	DICHTUNG MOTORRAUM	GASKET	JOINT
668 091 210	19	THERMOSTAT	THERMOSTAT	THERMOSTAT
668 091 460	04	UEBERGANGSTUECK	ADAPTER	
668 091 472	04	SCHLAUCH 110	HOSE	DURITE
668 092 380	11	DICHTUNG LITZE	RUBBER BUSH	JOINT
668 093 740	24	DICHTUNG GEBLAESE 2	GASKET FAN	JOINT
668 093 800	37	ELECTRONIC 90/3.	ELECTRONIC	BOITIER ELECTRON
668 455 200	11	BREMSHEBEL	LEVER BRAKE	LEVIER FREIN
668 900 610	99	KABELROLLER SW.	CORD REWIND	ENROULEUR
668 900 637	30	SCHAUFELRAD	BLADE	ROUE
668 900 649	27	KOHLEBUERSTE	CARBON BRUSH	BALAI
668 900 835	24	SCHALTER NETZ	SWITCH	INTERRUPTEUR
668 900 871	28	KOHLEBUERSTE	BRUSH	BROSSE
668 901 435	99	GEBLAESE	FAN	MOTOR
668 901 439	19	BREMSE KPL	BRAKE	FREIN
669 808 312	04	DRUCKFEDER	SPRING	RESSORT

Bodenstaubsauger MISTRAL 2000
Singer PAPRIKA

E-Nr. 900 190 218 A)
E-Nr. 900 190 238 B)

rotviolett
paprika



1) Sonderzubehör

3) Diese Teile können nur für den Ersatzschlauch verwendet werden

Teile nicht im Bild

668 027 660²⁾ Rad 60 mm

668 901 721²⁾ Rad 22 mm

668 027 780²⁾ Achse 4 mm

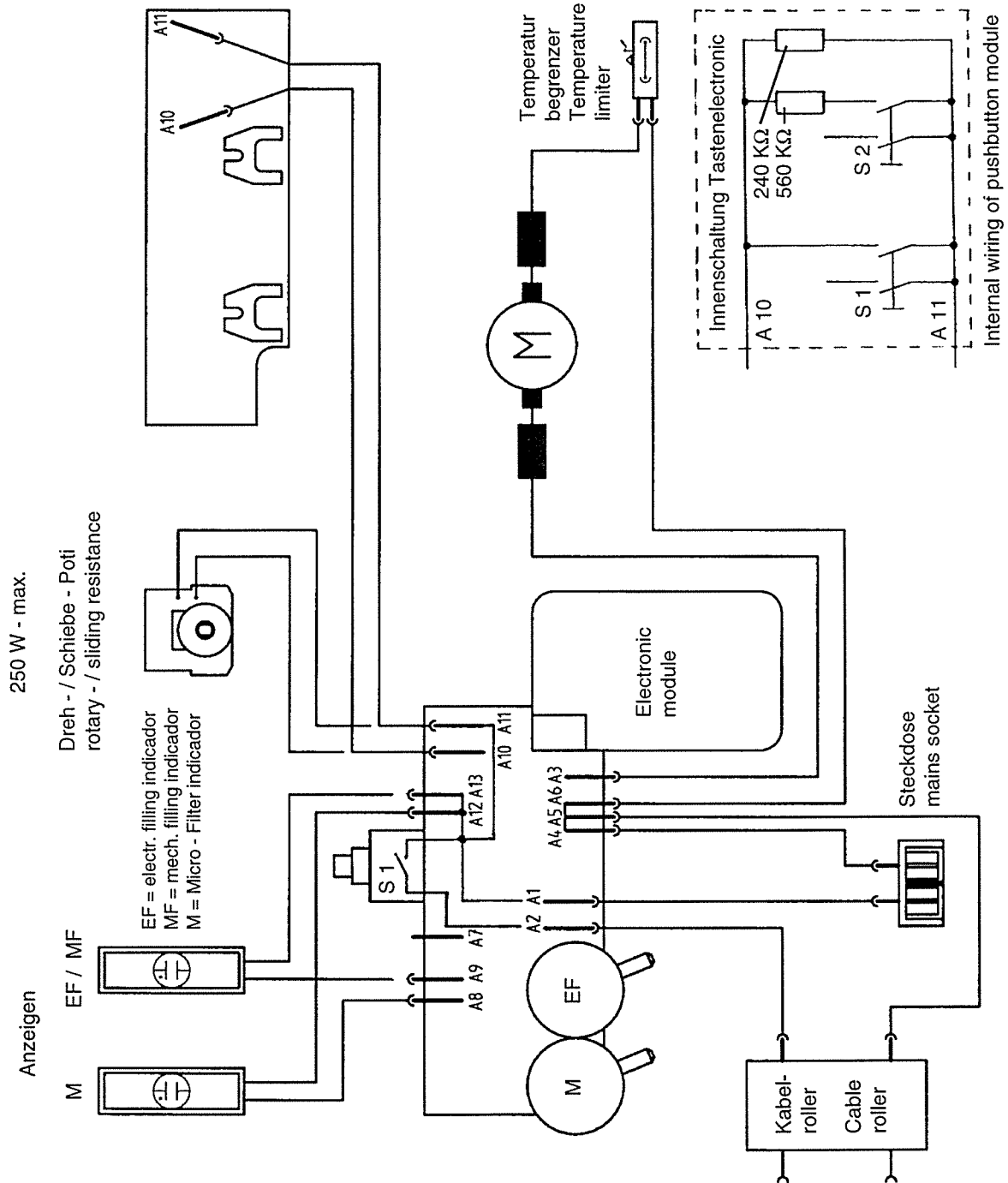
668 027 720²⁾ Dichtleiste

ETNR	PG	BEZEICHNUNG	DESIGNATION	DESIGNATION
668 027 660	17	RAD 60 MM VARIO 4000	WHEEL	ROUE
668 027 720	11	DICHTLEISTE V.4000		
668 027 780	04	ACHSE 4MM VARIO 4000	SHAFT	AXE
668 090 315	99	SAUGSCHLAUCH KPL.SW	SUCTION HOSE	TUYAU FLEXIBLE
668 091 082	19	SCHALE 1 SW	TRAY	BAC
668 091 092	19	SCHALE 2 SW	TRAY	BAC
668 091 102	19	SCHLAUCHHUELSE-SW	HOSE BUSH	
668 091 123	11	DRUCKTASTE SW	PUSH BUTTON	TOUCHE
668 091 162	15	RASTRING SW	CATCH RING	ANNEAU ARRET
668 451 930	24	HEIZKOERPERBUERST SW		
668 451 963	29	SAUGPINSEL SW.	DUSTING BRUSH	BROSSE POUR MEUB
668 453 002	27	POLSTERDUESE ANT	UPHOLSTERY NOZZLE	SUCEUR A CAPITON
668 453 442	24	FUGENDUESE ANT	NOZZLE GAP	SUCEUR PLAT
668 900 560	99	FADENHEBER	THREAD-COLLECTORS	RAMASSE-FILS
668 900 580	98	TELESKOPROHR	TUBE TELESCOP	TUBE TELESCOP
668 901 509	24	SCHALE KPL. ANT	HOUSING	BAC
668 901 511	26	KRUEMMER ANT.	BOW	TUBE COUDE
668 901 690	19	FADENHEBER	THREAD-COLLECTORS	RAMASSE-FILS
668 901 717	98	VARIO 4000 NEUTRAL		
668 901 721	19	RAD 22 MM VAR	WHEEL	ROUE
668 901 743	40	TELESKOPROHR SW		

ND OF REPORT

SINGER

Schaltplan Rubis , MISTRAL 2000 , Mistral 3000 , Singer PAPRIKA
 Wiring diagram



Technische Daten:

Spannung
 Anschlußwert
 mittl. Stromaufnahme
 max. Saugleistung an der Düse
 max. Luftmenge Liter / sec
 Staubbehälter - Volumen
 max. Motordrehzahl (Leerlauf)
 min. Unterdruck

Voltage
 Power input
 average current input
 max. suck power at nozzle
 max. air flow liters / sec.
 capacity dust chamber
 max. motor speed
 min. under pressure

230 V
 1300 W
 5,5 A
 240 - 250 W
 30
 4 Liter
 ca. 26000 U / min.
 190 hPa (mbar)